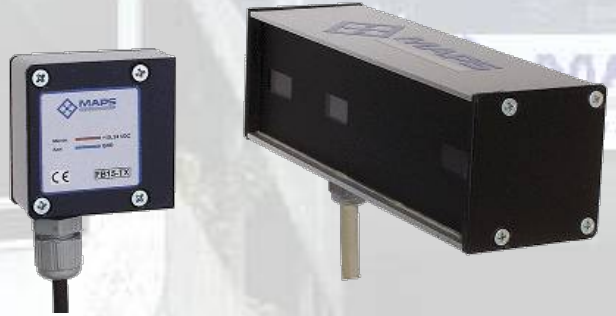


FOTOCÉLULA FTC-2R DETECCIÓN SENTIDO DE PASO

La fotocélula de barrera MAPS FTC2R de dos haces infrarrojos es capaz de detectar la presencia y sentido de paso de objetos a alta velocidad ($T_r=8ms$). Está constituida por un módulo emisor de infrarrojos y un receptor. El módulo receptor incorpora un microprocesador para discriminar la dirección del objeto que interfiere el haz entre emisor y receptor. Proporciona la información mediante:



C	Contactos libres potencial
T	Transistores en colector abierto
S	Comunicación serie

Acción	Mensaje RS232
ENTRADA AVANCE	"IA"
SALIDA AVANCE	"FA"
ENTRADA RETROCESO	"IR"
SALIDA RETROCESO	"FR"

Características :

- Alimentación de 12VDC a 30VDC.
- Salida contactos libres de potencial V_{max} AC 125/250 2A (FTC2R-C)
- Salida transistor open colector max 45V 250mA (FTC2R-T)
- Conexión RS232 (FTC2R-S).
- Tiempo de respuesta: inferior a 8ms.
- Inmunidad a la luz solar.
- Distancia de detección entre 1 y 15m
- Leds indicadores de corte de haz en el receptor, sentido y presencia
- Tipo de protección: IP64.
- Temperatura de funcionamiento: $-20^{\circ}C$ a $65^{\circ}C$
- Consumo máximo: Emisor 15mA, Receptor 100mA.
- Accesorios: Soporte que permite una fácil alineación de los módulos

Aplicaciones :

- Contaje de vehículos en vías de acceso (parkings, peajes, etc)
- Contaje ejes de vehículos (para clasificación en peajes)
- Contaje / descontaje de personas en accesos individuales o grupos de personas.
- Apertura/cierre de puertas automáticas, apertura/cierre de barreras de seguridad, gracias a la detección del sentido de paso.

Los equipos se suministran con un cable de 1,5m.

Se pueden suministrar con distinta longitud de cable si se especifica en el pedido

Maps Informática Industrial desarrolla sistemas de control para entornos industriales desde 1973.

MAPS informática industrial
C/ La Costa 69 bis
08023 Barcelona
Tel: 93 2121598
Fax: 93 4177843
maps@maps.es